

ESPECIAL COCINAS
PARA DISFRUTAR
EN FAMILIA

AD



Vuelta al
PARAÍSO

00187
8 413042 772903
N° 187 • ESPAÑA: 5 €



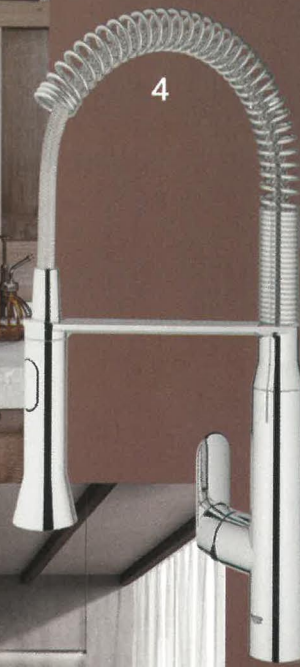
1



2



3



4



5



6



7



8



9



10

GRANDES ACABADOS

1. Cocina *Shape*, de Poliform. 2. Vajilla *Garavan*, de Santos Bregaña. 3. Modelo *Alexandra*, de Neolith. 4. Grifo *K7*, de GROHE. 5. Cocina modelo *Rovere Mediterraneo*, de Cesar. 6. mueble *Kyoto*, de LEICHT. 7. Hornos *studioLine* con inteligencia artificial, de Siemens. 8. Encimera de mármol *Macchia Vecchia Gold*, de TAU cerámica. 9. Espejo *Zinc Mirror Curva*, de Cultivado em Casa, en Adorno design. 10. Cocina *AK Project*, en acabado termoestructurado modelo *Cloud*, de Arnitel. En la otra página Tour Maubourg, de Jaune Architecture.

NEWS

¡Extra, extra! Los últimos LANZAMIENTOS, las aperturas más frescas, los DISEÑOS más recientes... El resultado de nuestra búsqueda de primicias *deco*.



LA GUINDA DEL PASTEL

El icónico sofá *Max* de Flexform, diseñado por Antonio Citterio en 1983, cumple 40 años. La celebración, como era de esperar, es por todo lo alto: vestido de gala (con su tapicería de cuero blanca, ya fija en nuestras retinas), pasa por una leve reinterpretación con asientos más grandes y bajos, y obtiene el nombre de *Supermax*. "La elegancia de la sencillez", que diría Citterio. Por otros mil años más... *Tanti auguri, caro Max!* FLEXFORM.IT



'CORPORE' SANO

En su primera incursión en los productos para el cuidado corporal, Baobab Collection aúna delicadas fragancias veganas con los poderosos principios activos del fruto que da nombre a la casa. ¿El resultado? *Body Wellness*, seis de sus clásicos aromas que además hidratarán tu piel. EU.BAOBABCOLLECTION.COM/ES

UN SUEÑO IDEAL

Vispring inicia la temporada de verano con una nueva gama de camas monocromáticas de aires nórdicos. Ya disponibles en la Vispring Boutique de Madrid (Castelló, 57), cuentan con cinco tipos de telas, permitiendo crear múltiples combinaciones con todos los elementos: colchón, diván, *topper* y cabecero. Si ya lo decía Calderón de la Barca, "la vida es sueño".

THEBEDDINGCOMPANY.COM





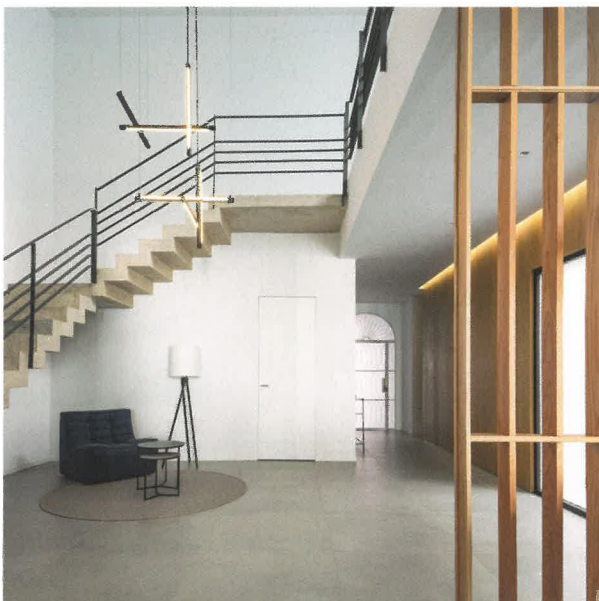
ALGO SE CUECE

La firma de mobiliario de cocina y *living* Santos abre las puertas de una nueva tienda en Valencia: Sánchez Plá Gran Vía (Gran Vía del Marqués de Túria, 49). El espacio cuenta con un *showroom* de 240 m² para mostrar tanto las últimas novedades como los buques insignia de la marca. Si vives o visitas la ciudad mediterránea, es una parada obligatoria.

SANTOS.ES

PISANDO FUERTE

De texturas suaves y colores naturales, *Hydro*, la nueva colección de alfombras a medida de KP, presenta un diseño en bucle que garantiza mucha resistencia. Aunque han sido ideadas para el exterior, su versatilidad las hace perfectas también para el uso interior, y además puedes personalizarlas con el remate más adecuado (déjate aconsejar, hay varios disponibles). Te durarán toda una vida. ALFOMBRASKP.COM



LOS ILUSIONISTAS

A medio camino entre la figura de un mago y un sastre, encontramos a los diseñadores y productores de Decorluc, una empresa con sede en Barcelona que moldea la luz a su antojo. Suyas son las lámparas que vemos en los mejores hoteles de medio mundo –como en Luxemburgo, Senegal, Tanzania o Cabo Verde–. Hablamos de estructuras imposibles, composiciones de metal o vidrio, y hasta luminarias compuestas por kilómetros de cuerda cosidos a mano. Auténticas obras de arte que merece la pena ver (y encender). DECORLUC.COM



'VENI, VIDI, VICI'

¿Nos gustan las formas atrevidas y las curvas? Sí. ¿Y el color? También.

Por eso, Cesàr, aprovechando el marco del Fuorisalone de 2023, ha (re)presentado varios modelos de islas que ya expuso en Eurocucina 2022, entre los que se encuentran *Tangram*, *N_Elle* y *The 50's*. La firma italiana propone así desterrar el sopor estético de nuestras cocinas y reivindicar el uso de los tonos vibrantes y los diseños con personalidad. Ante esto solo podemos decir una cosa: misión cumplida. CESAR.IT/ES

LO BUENO ES ETERNO

Casi cincuenta años lleva Tectona vistiendo todo tipo de exteriores: patios de palacetes parisinos, terrazas con vistas al Mediterráneo e incluso jardines a pie de castillo. Un *savoir faire* basado en la sostenibilidad y la artesanía que puede apreciarse en sus icónicas sombrillas *Roma* o su reconocido banco semicircular *Circle Bench*, una pieza atemporal que pasa de generación en generación y que se encuentra expuesto en su *showroom* de Madrid (Claudio Coello, 22) para quien quiera disfrutarlo. TECTONA.NET



DETALLES QUE IMPORTAN

Probablemente, la *pièce de résistance* de la colección *Nara* de Uecko sea este pantalonero a medida, diseñado por Aitor García Vicuña. Las líneas puras y la durabilidad de la madera de nogal se combinan en esta pieza exclusiva, antideslizante y completamente personalizable, capaz de adaptarse a todo tipo de espacios y necesidades. Una obra de arte en tu armario. UECKO.COM